

EVÍDO

VEJÁR PLNÝ KVÍZOV ĽUDSKÉ TELO



DEMOVERZIA

Albi

MILÍ RODIČIA,

vejár Ľudske telo rozvíja detskú zvedavosť a prináša informácie o vnímaní ľudského tela, jeho zložení, fungovaní, zákonitostiach, o funkcii telesných orgánov a starostlivosti o ne. Jednotlivé otázky sú zhrnuté do piatich oblastí, ktoré sú farebne odlišené a rozvíjajú a stimulujú schopnosti detí:

VŠEOBECNÉ ZNALOSTI

Stimuluje myslenie a rozširujú znalosti o fungovaní ľudského tela.

ĽUDSKÉ ZMYSLY

Podporuje u detí znalosti z oblasti 5 ľudských zmyslov.

STAROSTLIVOSŤ O ZDRAVIE

Deti sa učia starať sa o svoje telo z hľadiska výživy, pohybu, odpočinku.

OBRÁZKOVÁ ANATÓMIA

Ukazuje deťom priestorové umiestnenie jednotlivých orgánov v ľudskom tele.

RIEŠENIE SITUÁCIÍ

Rozvíja schopnosť vedieť si poradiť v rôznych situáciách týkajúcich sa zdravia.

Prajem vám príjemné chvíle pri rozvoji vašich detí.

Mgr. Ivana Vlková,
špeciálna pedagogička

3



OTÁZKA

ČO UROBÍŠ, AK SI VYLEJEŠ NA RUKU HRNČEK S HORÚCIM ČAJOM?

- A) POČKÁM, KÝM MI RUKA VYCHLADNE, A ZAVIAŽEM JU OBVÄZOM.
- B) VYSKOČÍM A OKAMŽITE SI DÁM RUKU POD STUDENÚ VODU.



4

ČO SA STANE, KEŽ SI ZLOMÍŠ NOHU, AKO JU BUDE PÁN DOKTOR LIEČIŤ?

- A) PREDPÍŠE MI ANTIBIOTIKÁ A MUSÍM TÝŽDEŇ LEŽAŤ V POSTELI.
- B) UROBÍ RÖNTGENOVÚ SNÍMKU ZLOMENINY A NOHU OCHRÁNI SADROU NA NIEKOĽKO TÝŽDŇOV.



ODPOVEĎ

3



VYSKOČÍM A OKAMŽITE SI DÁM RUKU POD STUDENÚ VODU.



4

UROBÍ RÖNTGENOVÚ SNÍMKU ZLOMENINY A NOHU OCHRÁNI SADROU NA NIEKOĽKO TÝŽDŇOV.



5



OTÁZKA

KTORÝ ZMYSEL POUŽÍVAME NA TO,
ABY SME MOHLI CÍTIŤ VÔŇU KVEŤOV?
VYBER ODPOVEĎ.

A) ZRAK B) ČUCH C) CHUŤ



6

AKÉ CHUTE MÔŽEME VNÍMAŤ
NA JAZYKU?



ODPOVEĎ

5



B) ČUCH - NOS



6



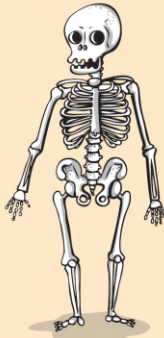
9



OTÁZKA

AKO SA INAK HOVORÍ RUKE A NOHE?
VYBER ODPOVEĎ. UKÁŽ, KDE SÚ.

- A) CHÁPADLÁ
- B) HORNÁ A DOLNÁ KONČATINA



10

UKÁŽ NA OBRÁZKU,
KDE JE SEDACÍ SVAL.

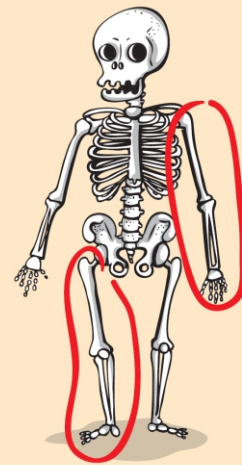


9



ODPOVEĎ

HORNÁ A DOLNÁ KONČATINA



10



ODPOVEĎ

89

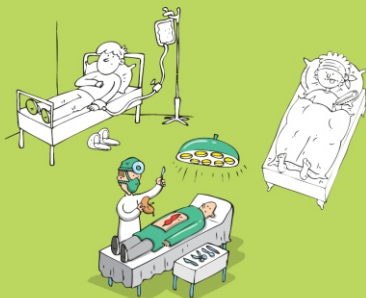


ČERVENÉ A BIELE



90

**VÝMENA ORGÁNU Z ČLOVEKA
DO ČLOVEKA**



OTÁZKA

89



AKÉ KRVINKY OBSAHUJE NAŠA KRV?

- A) ŽLTÉ A ZELENÉ
- B) ČERVENÉ A BIELE
- C) FIALOVÉ A ORANŽOVÉ



90

ČO JE TO TRANSPLANTÁCIA?

- A) VÝMENA KRVÍ
- B) CHOROBA
- C) VÝMENA ORGÁNU Z ČLOVEKA
DO ČLOVEKA



15



OTÁZKA

PRIRAĎ SPRÁVNE ZMYSLY K ORGÁNOM,
KTORÝMI VNÍMAME OKOLIE:
ZRAK, SLUCH, ČUCH, CHUŤ, HMAT.

ZRAK



SLUCH



ČUCH



CHUŤ



HMAT



16

NA KTOREJ ČASTI TELA JE
NAJCITLIVEJŠIE MIESTO HMATU?

A) NOS B) RUKA C) UCHO



ODPOVEĎ

15



ZRAK - OKO, ČUCH - NOS,
CHUŤ - JAZYK, SLUCH - UCHO,
HMAT - RUKA

ZRAK



SLUCH



ČUCH



CHUŤ



HMAT



16

RUKA

